

LESTAGRI EUROMASSE

Spécialistes dans la conception de masses fonte & acier
innovantes et polyvalentes, monoblocs et évolutives
de 250 kg à 2850 kg ... et bien plus !



TOUS NOS PRODUITS
SONT DE FABRICATION
FRANÇAISE

Tel. +33 (0)5 82 81 97 50
lestagri.euromasse@gmail.com

euromasse.com
lestagri.fr

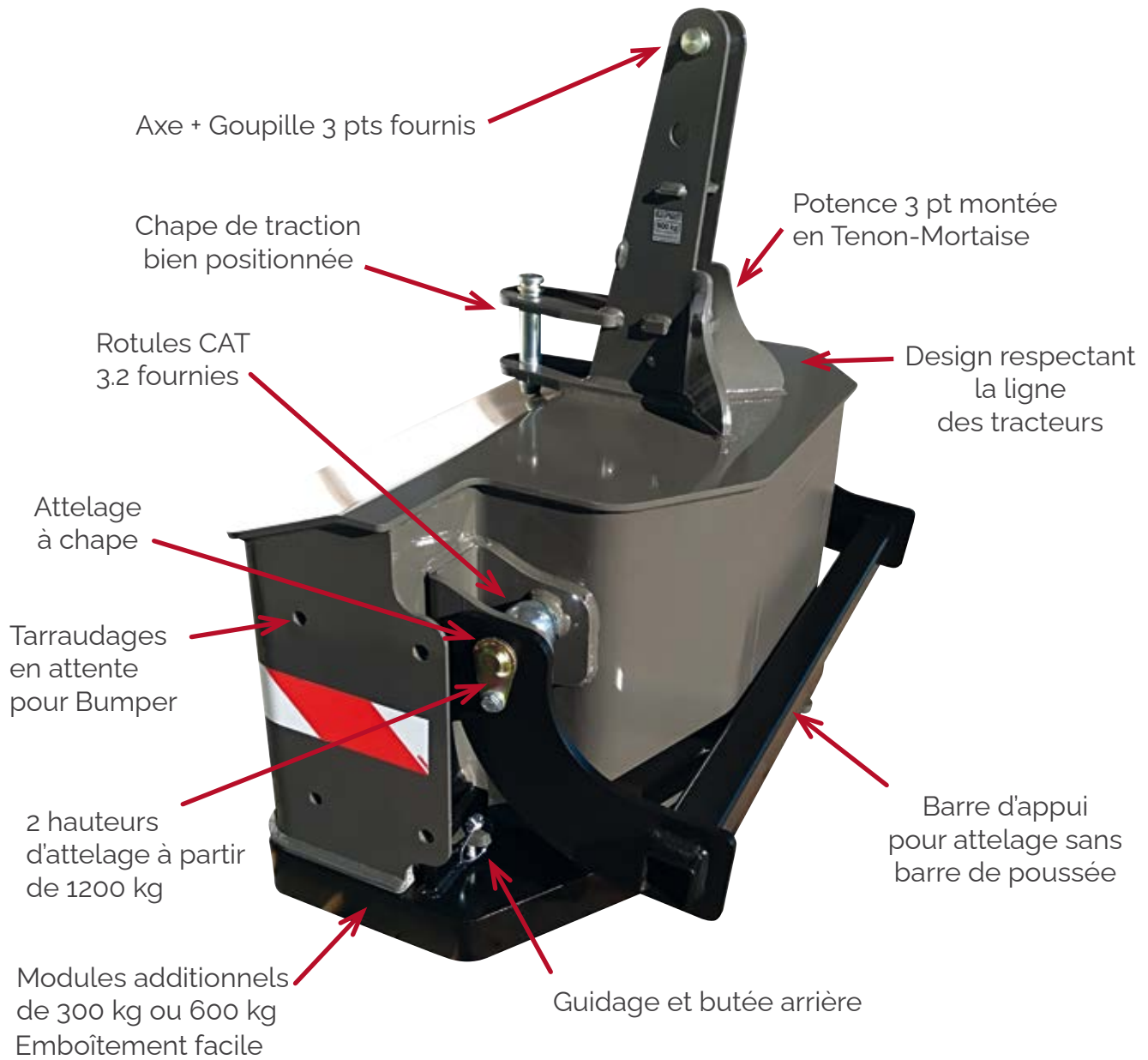
SOMMAIRE

LES MASSES ACIER/FONTE LESTAGRI	3
Monoblocs et évolutives de 250 kg à 2000 kg	4
Les accessoires	6
LES MASSES FONTE EUROMASSE	8
Monoblocs 850 kg et 1400 kg	8
Masses évolutives de 600 kg à 2 850 kg	10
Les accessoires	16
LE PARE-CHOC / "BUMPER"	18
Modèle pare-chocs BUMPER complet	18
Modèle pare-chocs ECO-BUMPER	21
MASSE ARRIÈRE TRACTION D'OUTILS	22
Masses monoblocs et évolutives à l'arrière	23
Masses arrières LESTRACTION de 1900 kg à 2500 kg	25



TOUS NOS PRODUITS
SONT DE FABRICATION

FRANÇAISE



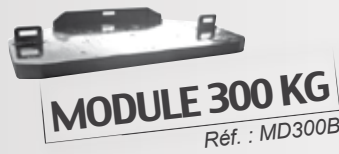
MASSES ACIER/FONTE LESTAGRI

LESTAGRI

MONOBLOCS



Deux masses monoblocs adaptables sur tracteurs vignerons et fruitiers à l'avant ou à l'arrière en cat. 1 et possèdent un double attelage en cat. 3/2 pour les tracteurs standards.



PACK 800 KG
Réf. : MBE5300PFB

PACK 1100 KG
Réf. : MBE5600PFB



Masse 500 kg avec caisson de rangement intégré : **grand volume de 125 L** idéal pour le rangement des outils, pompes à graisse, bidons, accessoires, etc.

+ système de verrouillage : possibilité d'ajouter un cadenas.

Intérieur caisson :

Long. : 105 cm x Haut. : 40 cm x Prof. : 30 cm env.

ÉVOLUTIVES



PACK 1000 KG
Réf. : MBE6400B



PACK 1200 KG
Réf. : MBE9300B

PACK 1500 KG
Réf. : MBE9600B



PACK 1200 KG
Réf. : MBE9300PFB

PACK 1500 KG
Réf. : MBE9600PFB

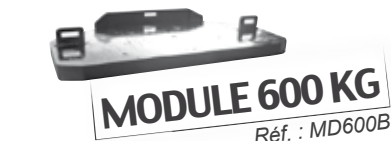


Masse 900 kg avec caisson de rangement frontal intégré : **grand volume d'env. 140 L** idéal pour le rangement des outils, pompes à graisse, bidons, accessoires, etc.
+ système de verrouillage : possibilité d'ajouter un cadenas.



PACK 1500 KG
Réf. : MBE12300B

PACK 1800 KG
Réf. : MBE12600B



PACK 2000 KG
Réf. : MBE14600B

MASSES ACIER/FONTE LESTAGRI

LESTAGRI

- ✓ **PERSONNALISABLES** au logo de la concession
- ✓ **SÉCURITAIRES** : attelage à chape (rotules fournies) pour un maximum de fiabilité, et bandes réfléchissantes pour un maximum de visibilité.
- ✓ **ÉVOLUTIVES** grâce à l'adaptation de modules de 300 kg, 400 kg ou 600 kg.
- ✓ **EMBOÎTEMENT** très facile, en marche arrière pour une meilleure visibilité grâce à la plage d'emboîtement de 25 cm.
- ✓ **CONFORTABLES** avec l'accessoire «barre d'appui», l'attelage s'effectue sans barre de poussée et sans descendre du tracteur, y compris pour les modules.
- ✓ **PRATIQUES**, disposent de 2 hauteurs d'attelage pour les masses 1 200 kg et 1 400 kg (également possible pour les masses 500 kg, 600 kg et 900 kg sur demande).
- ✓ **COMPACTES** depuis l'axe des rotules, le déport est réduit grâce à la densité de la matière. Par exemple : pour le pack 1 500 kg (900 kg + 600 kg) = déport de 400 mm. Pour le pack 1 800 kg (1200 kg + 600 kg) = déport de 470 mm.
- ✓ **ESTHÉTIQUES** design en parfaite harmonie avec les nouvelles carrosseries de tracteurs, 4 couleurs disponibles en fonction du châssis du tracteur.
- ✓ **EXCELLENT** rapport qualité / prix.



ACCESSOIRE : LA BARRE D'APPUI POUR ATTELAGE RAPIDE



Toutes les masses LESTAGRI peuvent en option recevoir **une barre d'appui adaptable**, très facilement, **pour éviter l'accroche du 3ème point** et la descente du tracteur.

Obtenez un maximum de confort de travail !



ACCESSOIRE : INTERFACE D'ADAPTATION SUR PORTE-MASSE

Permet d'adapter une masse LESTAGRI sur porte masse d'origine John Deere ou CLAAS.
Accessoire en acier équipé de **crochets d'attelage automatique**.

6 poids sont possibles :

500 Kg / 600 Kg / 800 Kg / 900 Kg / 1000 Kg / 1200 Kg.

3 possibilités d'adaptation :

- ✓ En suspendant le contrepoids ;
- ✓ A l'aide de fourches de manutention ;
- ✓ Sans descendre du tracteur, en désactivant la suspension.

L'utilisateur adapte ou dépose les contrepoids avec **facilité et sans efforts physiques**.



Masse évolutive 600 kg



Pack Evolutif 1000 kg



Pack Evolutif 1200 kg



ACCESSOIRE : PORTE-OUTILS SUR MASSE LESTAGRI

Nous pouvons adapter à la demande **un interface porte-outils sur les masses LESTAGRI**.

Cet accessoire permet de porter différents outils (réserves, bennes,...).

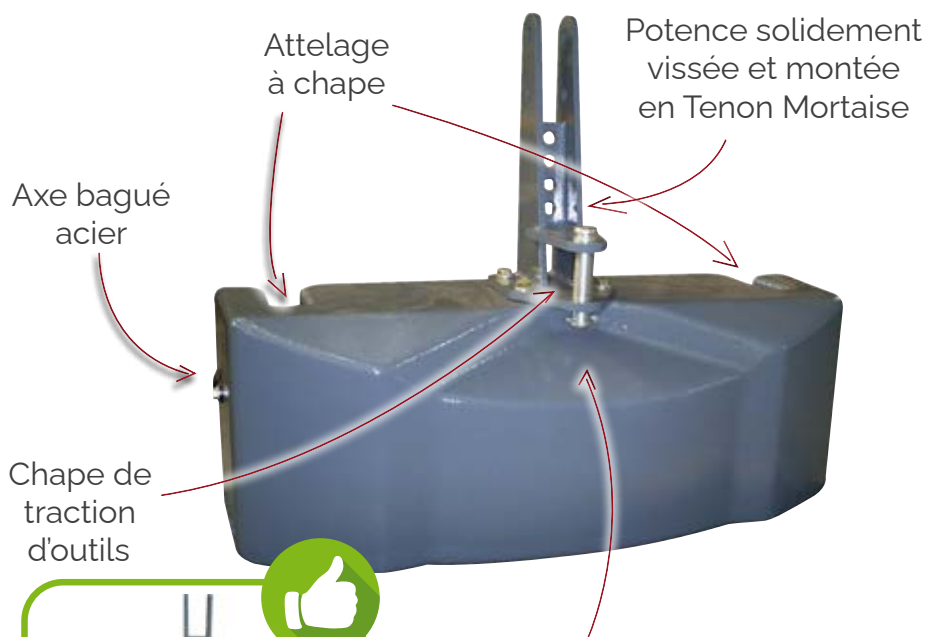
Dispose de deux crochets automatiques.



LES MONOBLOCS FONTE

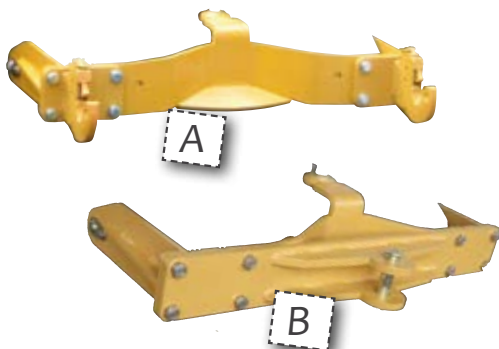
Retrouvez nos vidéos
sur nos sites
euromasse.com
lestagri.fr

Compatibles à l'avant et à l'arrière grâce à leur **attelage à chape** et leur aspect compact, les masses monoblocs donnent la possibilité de porter jusqu'à 4 tonnes et de tracter des outils jusqu'à 12 tonnes pour gagner un maximum d'adhérence. (voir p.24 pour l'accessoire «châssis de traction»). Une masse polyvalente !



POLYVALENTES SUR RELEVAGE ARRIÈRE (P.24)

- ✓ Solidement vissée dans des inserts aciers, coulés dans le bloc fonte.
- ✓ Traction d'outils à timons jusqu'à 12 tonnes.
- ✓ Accessoire châssis de traction d'outils :
 - Version A pour les outils semi portés ;
 - Version B pour les outils trainés.



LES MONOBLOCS FONTE



- ✓ **QUALITÉ** 100% fonte pour la robustesse.
- ✓ **FIABILITÉ** grâce à l'attelage à chape : les axes sont pris en broche dans le bloc fonte pour une résistance maximale.
- ✓ **ROBUSTESSE** de la potence 3 points en acier, montée en Tenon Mortaise, et vissée dans des inserts coulés dans le bloc fonte pour une fiabilité exemplaire (Norme CTIF*).
- ✓ **ADAPTATION FACILE** à partir des rotules prisonnières dans les évidements prévus à l'arrière du bloc fonte (attelage à chape). L'accès est biseauté pour faciliter la pénétration des bras de relevage. Possibilité d'adapter la masse au tracteur, sans descendre du véhicule grâce à l'accessoire «barre d'appui» (voir p.17).
- ✓ **POLYVALENTES** Compatibles sur relevages avants et arrières et certains porte masses d'origine (avec l'accessoire présenté en p.17).
- ✓ **PRATIQUES**, adaptation de l'accessoire «châssis de traction d'outils» pour gagner en adhérence. Tracter des outils semi-portés ou trainés jusqu'à 12 tonnes (test de sécurité à coef. 2, voir p.24).
- ✓ **COMPACTES** déport maximum de 27,5 cm pour la masse de 850 kg, et de 37,5 cm pour la masse de 1400 kg.
- ✓ **ESTHÉTIQUES** : finition granité-fin régulier. Le design sobre et moderne est en harmonie avec les tracteurs actuels.
- ✓ **COMPLÈTES** fournies avec potence 3 points, axe et goupille 3 points, 2 axes en chape avec rotules d'attelage de catégories 3.2.

LES ÉVOLUTIVES FONTE

Retrouvez nos vidéos
sur nos sites
euromasse.com
lestagri.fr

Le large choix de la **gamme évolutive (3 masses de base + modules frontaux et ventraux)** et les diverses **possibilités d'emboîtement** en font un produit **polyvalent**

Potence 3 points solidement vissée dans des inserts métalliques coulés dans la fonte (Norme CTIF)

Pratique, utile, un caisson à outils fermé intégré dans la masse (à partir de 800 kg)

Fiable et robuste, l'attelage à chape : les axes sont pris en broche dans la fonte

Facile, confortable, emboîtement des poids sans descendre du tracteur

2 positions d'attelage pour une meilleure adaptation (à partir de 1450 kg)

Compactes grâce à la densité de la fonte, pour la longévité.



- ✓ **LARGE CHOIX DE MODULARITÉ** à partir de 3 masses de base 600 kg / 800 kg / 1450 kg, possibilité d'obtenir plus de 13 poids différents en fonction des besoins et des tracteurs.
- ✓ **QUALITÉ** 100% fonte pour la densité, la robustesse et la longévité.
- ✓ **FIABILITÉ** grâce à l'attelage à chape : les axes sont pris en broche dans le bloc fonte et donnent le choix de 2 hauteurs (selon modèles).
- ✓ **ATTELAGE SIMPLIFIÉ** grâce aux rotules prisonnières dans les évidements prévus à l'arrière du bloc fonte (attelage à chape). L'accès est biseauté pour faciliter la pénétration des bras de relevage.
- ✓ **ROBUSTESSE** de la potence 3 pts montée en Tenon Mortaise pour une fiabilité exemplaire (Norme CTIF*).
- ✓ **DESIGN** : finition granité-fin régulier, sobre et moderne. Nombreuses couleurs disponibles.
- ✓ **COMPLÈTES** fournies avec potence 3 points, axe et goupille 3 points, 2 axes en chape avec rotules d'attelage de catégorie 3.2. Rotule 3 pt fournie à partir de 1450 kg.

LES AVANTAGES DES ÉVOLUTIVES

✓ Un caisson de rangement intégré

A partir de la masse de base de 800 kg : ≈ 15 L.
A partir de la masse de base de 1 450 kg : ≈ 30 L.



✓ L'attelage à chape sécurisé sur 2 hauteurs pour un maximum de polyvalence :

L'attelage à chape permet une adaptation sécurisée, la rupture est impossible.

La position 1, permet de positionner le poids au plus bas pour une meilleure adhérence (position standard).

En position 2, la masse attelée à l'arrière donne un accès libre au crochet ou à la barre oscillante.



✓ Trois possibilités d'emboîtement

- L'adaptation des modules additionnels se fait comme un puzzle, sans descendre du tracteur, sans effort physique et avec facilité.

Par la manœuvre du relevage pour les masses frontales, et par la manœuvre de l'avancement pour la masse ventrale.

- Avec des fourches de véhicules de manutention, type chariot élévateur, grâce aux lumières prévues sur les modules frontaux.

- En suspendant les modules grâce aux inserts filetés prévus à l'avant des masses additionnelles.



✓ 4 couleurs disponibles et d'autres couleurs sur demande.



Gris AGCO



Gris CLAAS



Vert J. DEERE



Noir

MASSE DE BASE 600 KG



- ✓ Attelage à chape pour plus de sécurité et une meilleure adaptation au tracteur.
- ✓ Compatible sur bras de relevage av./ar. et sur certains portes masses d'origine.
- ✓ Compacte : déport de 22 cm sur bras de relevage et de 30 cm sur porte masse.
- ✓ Pratique, 2 hauteurs d'attelage.
- ✓ Chape de manœuvre intégrée.
- ✓ Fournie **complète** avec axes + goupille 3 pt + 2 axes en chape avec leurs rotules cat. 3.2.

MASSE DE BASE 800 KG

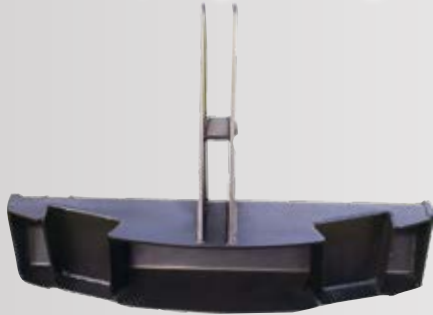


- ✓ Attelage à chape pour plus de sécurité et une meilleure adaptation au tracteur.
- ✓ Caisson à outils intégré de 15 L de volume.
- ✓ Compatible sur bras de relevage av./ar.
- ✓ Compacte avec un déport de 33 cm.
- ✓ Chape de manœuvre intégrée.
- ✓ Fournie **complète** avec axes + goupille 3 pt + 2 axes en chape avec leurs rotules cat. 3.2.



OBTENEZ DES POIDS SUPPLÉMENTAIRES : 400 KG ET 600 KG

✓ Avec l'accessoire **potence de reprise des modules frontaux**, possibilité de **reprenre** sur le relevage 3 pt du tracteur, les **modules additionnels 400 kg et 600 kg**.



MASSE DE BASE 1450 KG

OBTENEZ JUSQU'À 6 POIDS DIFFÉRENTS, ET BIEN PLUS GRÂCE AUX ACCESSOIRES !



**MASSE EVO
1450 KG**

Réf. : E031114500



+

FRONTALE 400 KG (B)

Réf. : A03110600B



+

FRONTALE 800 KG (B)

Réf. : A03110800B



+

VENTRALE 600 KG (B)

Réf. : A03110600B

- ✓ 6 poids à obtenir avec les modules additionnels.
- ✓ Modulable sans descendre du tracteur.
- ✓ Compatible sur bras de relevage av. / ar.
- ✓ Caisson de rangement intégré de 30 L sur 65 cm de large, avec son couvercle.
- ✓ 2 hauteurs d'attelage en chape, pour une adaptation en fonction des besoins.
- ✓ Compacte : déport de 40 cm (masse 1450 kg).
- ✓ Plus de modularité grâce à l'accessoire « potence de reprise B » voir en p.16.
- ✓ Fournie avec axes + goupille 3 pt + 4 axes en chape avec leurs rotules cat. 3.2.



MASSE 1450 KG

Réf. : E031114500



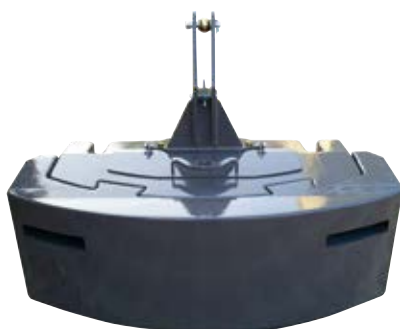
PACK 1850 KG

Réf. : E031118500



PACK 2050 KG

Réf. : E031120500



PACK 2250 KG

Réf. : E031122500



PACK 2450 KG

Réf. : E031124500



PACK 2850 KG

Réf. : E031128500



MASSE 1 450 KG



PACK 1 850 KG



PACK 2 050 KG



PACK 2 250 KG



PACK 2 450 KG



PACK 2 850 KG

LES ACCESSOIRES POUR GAMME MONOBLOC

✓ **Le châssis de traction pour outils semi portés (A)**

est ajustable en cat. 2 et cat. 3 par simple inversement des crochets. Le lestage est simplifié avec le clavetage automatique, il reçoit les attelages en 2 points des outils semi-portés (Cover Crop, déchaumeur, semi-direct, etc. voir p.21).



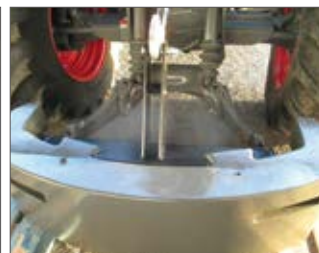
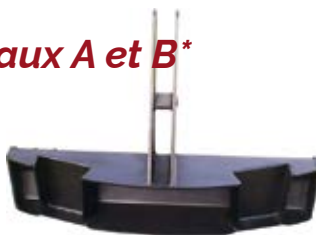
✓ **Le châssis de traction pour outils trainés (B)**

Permet d'adapter des outils à anneaux, pour une meilleure adhérence. Traction jusqu'à 12 tonnes (voir p.23).

LES ACCESSOIRES POUR GAMME ÉVOLUTIVE

✓ **Potence de reprise des modules frontaux A et B***

- Permet de **repréendre les modules additionnels** frontaux 400 kg-A, 600 kg-A et 800 kg-B.
- Possibilité de **lester 2 tracteurs** avec la même masse avec la potence de reprise + un pack évolutif.
- Robuste, grâce à une **fabrication en Tenon Mortaise** et une adaptation par attelage à chape.
- Compatible sur **bras de relevage** avant et arrière (d'entraxe 720 mm et 880 mm).



✓ **Porte outils / support frontal** avec crochets automatiques**

- Polyvalent : permet de porter **différents outils** (réserves, benettes, contrepoids, etc.)
- Dispose de deux crochets automatiques.



«Gagnez un maximum de modularité»

- Encore plus de flexibilité : **jumeler 2 masses** pour obtenir jusqu'à **26 poids différents**.

*Version A pour les modules frontaux 400 kg-A, 600 kg-A et version B pour les modules frontaux 400 kg-B et 800 kg-B.

**Pour toutes les masses évolutives exceptée masse de 1450 kg.



✓ **Barre d'appui pour attelage rapide**

Toutes les masses Euromasse peuvent recevoir en option une **barre d'appui adaptable** très facilement pour éviter l'accroche du 3ème pt. Pour atteler et dételer votre masse agricole sans descendre du tracteur.



✓ **Interface porte masse / porte outils JOHN DEERE**

Permet d'adapter une **masse Euromasse** (monobloc et évolutive jusqu'à 1 400 kg) **sur porte masse d'origine**. Accessoire en acier équipé de **crochets d'attelage automatique**.

3 possibilités d'adaptation :

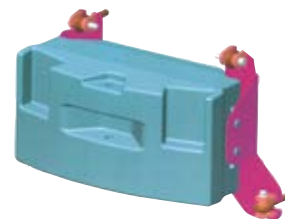
- En suspendant le contrepoids ;
- A l'aide de fourches de manutention ;
- Sans descendre du tracteur, en désactivant la suspension.



L'utilisateur adapte ou dépose les contrepoids avec **facilité et sans efforts physiques**.

✓ **Adaptation sur plaque SETRA**

L'interface permet d'adapter les masses Euromasse sur plaque SETRA. Possibilité de réutiliser le contrepoids pour l'adapter sur relevage av. / ar. Faible déport à l'avant grâce à la densité de la fonte.



Trois modèles d'interfaces pour une adaptation sur plaque SETRA :

- L'interface SETRA 600 : pour masse évo. 600 kg à 1000 kg / 1200 kg.
- L'interface SETRA 800 : pour masse évo. 800 kg à 1200 kg / 1400 kg, et pour masses monoblocs 850 kg et 1400 kg.
- L'interface SETRA 1450 : pour masse évo. 1450 kg à 2850 kg.



Une accroche est située au centre de gravité pour la suspente de la masse. Deux cônes permettent le centrage, et 4 brides rabattables sur la plaque SETRA, pour le verrouillage.



PARE-CHOC / "BUMPER"

Retrouvez nos vidéos
sur nos sites
euromasse.com
lestagri.fr



- ✓ **RÉGLABLE** en largeur, selon la voie du tracteur et en hauteur par le système de relevage.
- ✓ **CONFORT** ajustable et réglable sans outils, sans efforts physiques. Les masses sont modulables avec ou sans Bumper.
- ✓ **COMPACT** repliable de chaque côté latéralement à la masse, selon les besoins et les travaux.
- ✓ **COMPATIBLE** et adaptable **SUR TOUTES NOS MASSES**, monoblocs et évolutives.
- ✓ **CHOIX DES POIDS** de 500 kg à 2850 kg.
- ✓ **COMPLET** livré avec feux à led, réfléchissants rouges et blancs, mires et feux de gabarit.
- ✓ **ESTHÉTIQUE** en harmonie avec la teinte du tracteur.
- ✓ **PERSONALISABLE** logo de la concession sur la masse.



PARE-CHOC / "BUMPER"



SÉCURITÉ ET ESTHÉTIQUE
SUR ROUTE



VISIBILITÉ ET MANIABILITÉ
DANS LES CHAMPS

OUVERT :
USAGE SUR ROUTE
*pour la sécurité des usagers
en position «ouvert»*



FERMÉ :
USAGE AU TRAVAIL
*pour un maximum de visibilité et de
maniabilité en position «fermé»*



AJUSTABLE EN POSITION ROUTE ET TRAVAIL

en quelques secondes, réglable et repliable sans outils et sans efforts physiques



Sortir les 2 axes et retirer la barre de poussée et les ranger dans leur logement.



Débloquer et plier le feu de gabarit puis verrouiller.



Dévisser les 2 anneaux filetés puis faire coulisser le pare-choc pour obtenir le moins d'encombrement.



Replier puis verrouiller avec l'anneau fileté.

PARE-CHOC / "BUMPER"

ADAPTATION SUR LES MASSES ACIER/FONTE LESTAGRI

Compatible sur les masses monoblocs et évolutives de 500 kg à 2000 kg (*hors masse évo. 600 kg*).



ADAPTATION SUR LES MASSES FONTE EUROMASSE

Compatible sur :

- les masses monoblocs 850 kg et 1400 kg,
- les masses évolutives 800 kg à 1200 kg et 1400 kg
- les masses évolutives 1450 kg, 1850 kg, 2050 kg, 2250 kg, 2450 kg, 2850 kg



PARE-CHOC / "BUMPER"

NOUVEAUTÉ ECO-BUMPER

LES AVANTAGES DU PARE-CHOC BUMPER À COÛTS RÉDUITS !



✓ **CONFORT** ajustable et réglable en largeur, sans efforts physiques. Les masses sont **modulables avec ou sans Bumper**.

✓ **COMPACT repliable** de chaque côté latéralement à la masse, selon les besoins et les travaux.

✓ **COMPATIBLE** et adaptable **sur toutes nos masses** à partir de 500 kg **Lestagri et Euromasse**, monoblocs et évolutives (sauf masse EVO 600 kg).

✓ **COMPLET** livré avec réfléchissants rouges et blancs, mires et feux de gabarit.

✓ **ESTHÉTIQUE** en harmonie avec la teinte du tracteur.

✓ **PERSONALISABLE** logo de la concession sur la masse.



MASSES ARRIÈRES

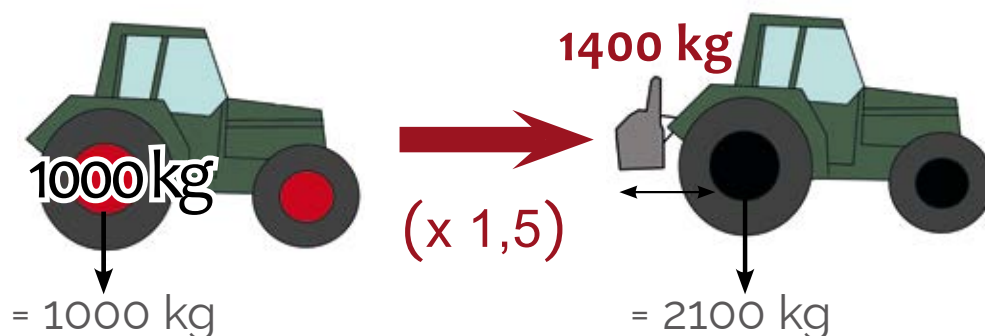
SOLUTIONS POUR ALOURDIR LE RELEVAGE ARRIÈRE

Pour lester en position arrière, nous vous proposons **4 possibilités** :

- ✓ **Les masses monoblocs EUROMASSE** avec ou sans le châssis de traction d'outils.
- ✓ **Les masses évolutives EUROMASSE** avec 2 positions d'attelage.
- ✓ **La masse de traction LESTRACTION** évolutive de **1900 kg à 2500 kg**.

LES AVANTAGES DU LESTAGE ARRIÈRE

- ✓ Remplace les masses de roues
- ✓ Évite tout patinage
- ✓ Réduit l'usure des pneumatiques
- ✓ Diminue la consommation de carburant
- ✓ Apporte un gain de productivité



- ✓ Le fait de disposer une masse monobloc sur relevage arrière permet, par l'effet de levier, de **multiplier le poids (x 1,5)** au niveau des roues arrières.

Exemple :

- Masse monobloc 850 kg à l'arrière équivaut à 1300 kg env.
- Masse monobloc 1400 kg à l'arrière équivaut à 2100 kg env.



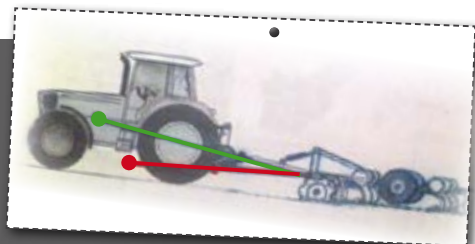
MASSES ARRIÈRES

✓ Pour tous types d'outils, le concept EUROMASSE - LESTAGRI optimise l'adhérence.

La ligne de convergence (ligne de tire, représentée en vert sur le schéma ci-dessous) doit aller légèrement en montant vers le tracteur en condition difficile. Ce procédé est simple avec les solutions de lestage et de tractions d'outils des masses Euromasse.

✓ La hauteur de relevage est décisive, et l'outil reste toujours encre dans le sol (réglage possible du Timon). La barre oscillante du tracteur, souvent positionnée trop basse (ligne rouge du schéma), génère du patinage au tracteur.

✓ Ce concept des masses arrières pour traction apporte une adhérence maximale, avec une visibilité totale sur l'outil et un rayon de braquage amélioré.



GAMME ÉVOLUTIVE EUROMASSE

Retrouvez nos vidéos
sur nos sites
euromasse.com
lestagri.fr

6 poids sont possibles :

600 kg / 1 000 kg / 1 200 kg / 1 450 kg / 1 850 kg / 2 250 kg.

- ✓ Possibilité de **moduler les poids en fonction des besoins**,
- ✓ **Remplacent les masses de roues** dans le cas de traction d'outils trainés.
- ✓ **Utiles à l'arrière du tracteur** lors de l'usage d'un chargeur.
- ✓ **Libèrent** amplement le passage du Timon, pour accroche simple à la barre oscillante et au piton du tracteur, pour traction d'outils trainés.
- ✓ **Évitent tout patinage** : adhérence du tracteur.
- ✓ **Réduisent l'usure des pneumatiques** et diminuent la consommation de carburant.



MASSES ARRIÈRES

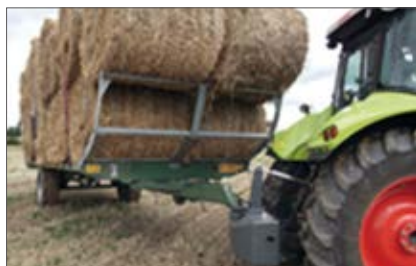
GAMME MONOBLOC 850 KG ET 1 400 KG EUROMASSE

Une potence trois points polyvalente :

- ✓ Solidement vissée dans des inserts aciers, coulés dans le bloc fonte.
- ✓ Montée en Tenon Mortaise pour une qualité, une résistance et une finition irréprochables.
- ✓ Traction d'outils à timons jusqu'à 12 tonnes.
- ✓ Facilité d'utilisation : dégagement du timon en contrepenne et en virage.



Cette potence existe aussi avec les masses monoblocs et évolutives LESTAGRI de 900 kg à 2000 kg pour des possibilités de traction jusqu'à 8 Tonnes.



Accessoire : le châssis de traction A et B :

- ✓ Flexibilité : poses et déposes rapides.
- ✓ Centre de gravité du poids très bas = meilleure adhérence et gain de productivité.
- ✓ Très bonne visibilité de l'outil au travail.
- ✓ Polyvalente : compatible à l'avant et à l'arrière du tracteur.

✓ **Le châssis de traction pour outils semi portés (A)** est ajustable en cat. 2 et cat. 3 par simple inversement des crochets. Le lestage est simplifié avec le clavetage automatique, il reçoit les attelages en 2 points des outils semi-portés (Cover Crop, déchaumeur, semi-direct, etc.).

✓ **Le châssis de traction pour outils trainés (B)** permet d'adapter des outils à anneaux, pour une meilleure adhérence.



MASSES ARRIÈRES

LETRACTION : 1 900 KG - 2 500 KG

Retrouvez nos vidéos
sur nos sites
euromasse.com
lestagri.fr

- ✓ **Évolutive** de 1900 kg à 2500 kg, grâce aux masses additionnelles de 300 kg.
- ✓ Simple, facile et rapide, **s'attèle et se décroche sans efforts** et sans outillage.
- ✓ **Attelage sur 2 hauteurs** en cat 2, cat 3 et cat 4 N.
- ✓ Permet de **tracter tous types d'outils** : portés, semi-portés et trainés, avec ou sans prise de force.
- ✓ **Très bonne visibilité** de l'outil au travail, grâce à la densité du contrepoids.
- ✓ **Gain de productivité.**
- ✓ **Remplace** les masses de roues.
- ✓ **Réduit l'usure des pneumatiques.**
- ✓ Fournie **complète**, prête à l'utilisation.
- ✓ Option : barre de tiré et palier de cardan, réglable en hauteur, pour outils trainés avec prise de force.
- ✓ **Attelage** à toute marque et tout type de tracteur.



MASSSES ARRIÈRES

✓ FACE TRACTEUR :

Modules additionnels
de 300 KG

Deux hauteurs
d'attelage

Béquilles repliables

Lumières CAT2 et CAT3
pour outils portés,
à talonnage

Support rotules
et bagues

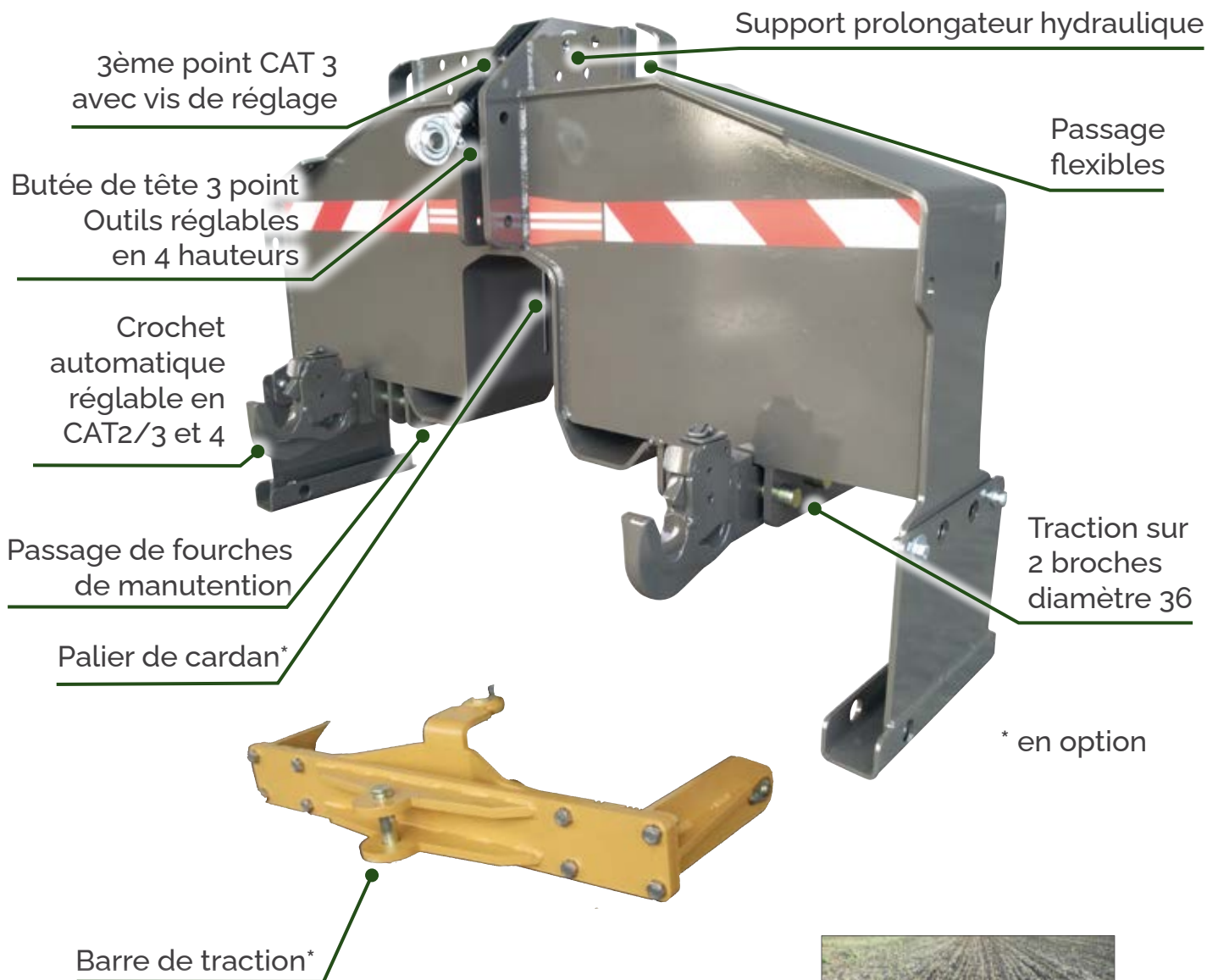
Dégagement pour pas-
sage cardan

Attelage CAT2, CAT3 et CAT4
livré avec rotules CAT2 et 3



MASSES ARRIÈRES

✓ FACE OUTIL :





Tel. +33 (0)5 82 81 97 50

lestagri.euromasse@gmail.com

euromasse.com

lestagri.fr

Votre partenaire Lestagri - Euromasse